



“プラチナ&マットグレー”のデザイン・カラーリングをシリーズ化。

ST-SV140G (P/M)

オープン価格

カラータイプ ◆ プラチナ/マットグレー

扉開き ◆ 右開きのみ

扉タイプ ◆ ガラス扉

ワイン収納本数 ◆ 36本(レギュラーボトル換算)

有効内容積 ◆ 135リットル

外形寸法 ◆ 幅604×奥行591×高さ930(mm)

ドア鍵 ◆ 鍵付き

定格消費電力 ◆ 143W

温度調節※2 ◆ 6~18℃(2℃ステップ)

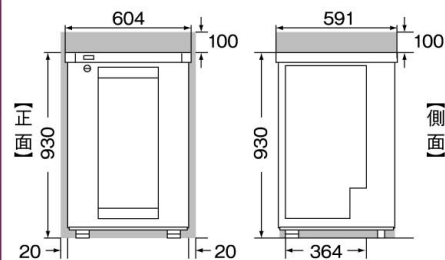
質量(重量) ◆ 56kg

※1レギュラーボトル換算、※2周囲外気温25℃の場合。

ワイン
収納本数
※1
36本

据付必要寸法図

(単位/mm)



◆設置寸法 W644×D591×H1,030(mm)

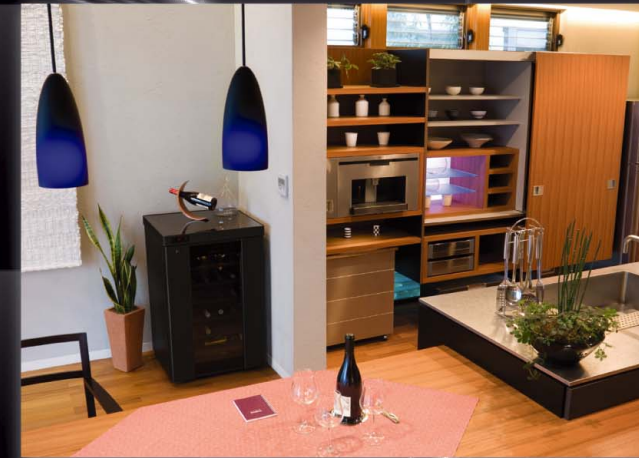
■色の空間は放熱スペースです。

※上記の放熱スペースが不十分な場合、冷却不良等の故障の原因となりますので必ず確保願います。

forsterjapan



ST-SV140G(P)



ST-SV270Gシリーズ

発売以来好評のSV270Gシリーズ。インテリア性の高いデザインで、レストラン、ショップ等はもちろん、生活シーンにもフィットします。

ST-SV270G (P/M)

オープン価格

ワイン
収納本数
※1
70本

カラータイプ ◆ プラチナ/マットグレー

扉開き ◆ 右開きのみ

扉タイプ ◆ ガラス扉

ワイン収納本数 ◆ 70本(レギュラーボトル換算)

有効内容積 ◆ 265リットル

外形寸法 ◆ 幅606×奥行562×高さ1513(mm)

ドア鍵 ◆ 鍵付き

定格消費電力 ◆ 191W(ドアヒーターON時)

温度調節※2 ◆ 6~19℃

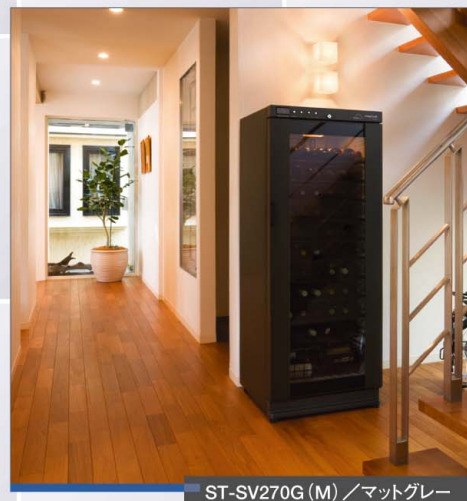
質量(重量) ◆ 80kg

※1レギュラーボトル換算、※2周囲外気温25℃の場合。

多彩なシーンにフィットするスタイリッシュなフォルム。



ST-SV270G (P) / プラチナ



ST-SV270G (M) / マットグレー

●本カタログに掲載した製品は、改良などのため予告なしで内容を変更することがありますので、あらかじめご了承ください。
●製品の色については、印刷物のため多少実物の色と異なる場合があります。
●機能面を損なう心配がありますので、無理な収納はおやめください。

●本カタログ掲載商品は、オープン価格を設定しておりますが、配送費、工事費、使用済み商品の引き取り費等は含まれておりませんので、別途販売店にご確認下さい。また、ワインセラーを廃棄する場合は、家電リサイクル法に基づく収集・運搬料金、再商品化料金(リサイクル料金)が必要となります。

forsterjapan
www.forster.jp

フォルスタージャパン

双日マシナリー株式会社

東京都中央区日本橋室町3-2-15 〒103-0022

TEL.03-5204-5880 FAX.03-5204-5890

●このカタログの内容は2009年4月現在のものです。

Cool & Chic

フォルム・デザインをスタイリッシュに一新。“プラチナ&マットグレー”をニューリリース。

クール&シックなカラーリング、スタイリッシュなフォルムにデザインを一新。好評のSV270シリーズに続いて、プラチナ&マットグレーの2タイプが140シリーズにもデビューしました。SVシリーズのコンセプトを踏まえつつ、さらに斬新にモデルチェンジしたコンパクトセラーの登場です。

一新されたデザイン&フォルム

- 扉のガラス部分を大きくワイドに広げ、中のワインがさらによく見えるようになりました。
- SVシリーズで好評の、幅広の縦フレームとスモークガラスを用いたスリムなフェイス(扉)を採用。色は落ち着いたマットグレー色とシャープなプラチナ色で、住空間にも美しく調和します。
- 天板には強化ガラスを使用、扉は新設計のハンドルレスタイプ。ロゴをガラス部にあしらひ、すっきりとした佇まいで、インテリア性をさらに高めました。



庫内温度をデジタルで表示。

LEDを使用した見やすいデジタル表示式です。

便利な庫内灯スイッチ付き。

庫内灯のON/OFFスイッチ付きなので、扉を開けずに中のワインを確認することができます。庫内のワインを“魅せる”ディスプレイ効果にも優れています。

※庫内の温度が上昇しますので、常時点灯は避けてください。



デジタル温度計と庫内灯スイッチ。

確実で安心な警報システム。

庫内温度やセンサーに異常が生じた場合には、警報ブザーとLED点滅でお知らせし、安全のため、電源もカットします。夏場など暑い時期における扉の閉め忘れや半ドアなどのアラートとしても役に立つ警報システムです。

警報リセットスイッチを装備。

SV140Gシリーズには、警報リセットスイッチ(メインスイッチ)を装備。電源プラグの抜き差しを行うことなく、このスイッチで、警報ブザーとLED点滅をリセットできます。



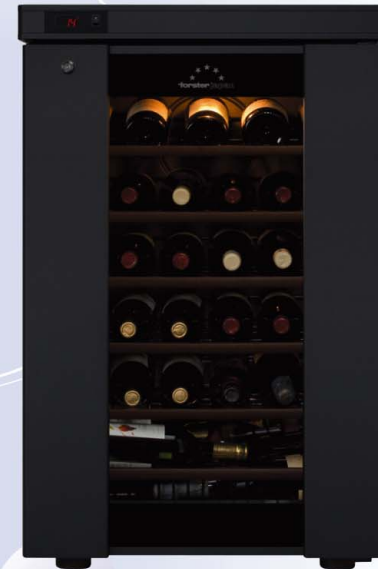
警報リセットスイッチは天板裏側にあります。



ST-SV140G(P) プラチナ

LongFresh™
ロングフレッシュ

プロも魅了された1台の“カーヴ”。



ST-SV140G(M) マットグレー

140シリーズ用 傾斜ラック

【別売】
1枚4,200円(税込)

※写真は傾斜ラック4段、平棚1段装着例。

ワインを見やすくディスプレイする傾斜ラックです。「澱下げ」にも活用いただけます。

※平棚(標準装備)と比べて収納本数が少なくなります。

- 平棚は1枚で6本収納できますが、傾斜ラックは1枚で5本収納になります。
- 最上段は、標準で傾斜ラックが装備されています。



安心の品質と万全のアフターサービス

ST-SV140Gシリーズ・ST-SV270Gシリーズはどちらも日本で製造していますので、安心の品質です。

保証期間は1年ですが、冷媒循環回路部分については5年間の保証がついています。

全国に100箇所以上のサービス拠点を構え、どのお客様にも迅速な出張サービスを提供しています。また、業界唯一の有料保守点検サービス“セラーサポート”も行っています。

目指したのは「カーヴ」の再現。

～しっとりひんやりロングフレッシュ～

カーヴとは、ワイナリーでワインを保存・熟成させる、地下の酒蔵のこと。一年を通して温度変化が少ない上に、適度な湿度、広々とした空間で、ワインの最適環境をキープします。ロングフレッシュは、このカーヴを再現した唯一のワインセラーです。

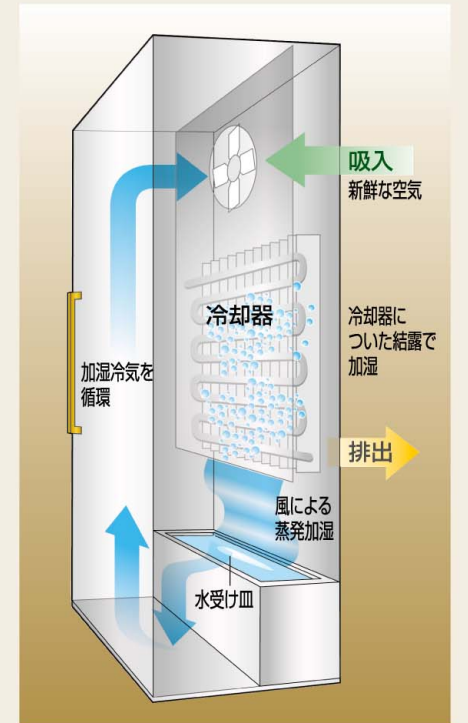
温度変化を最小限に

日本は一年を通して温度の変化が激しく、特に夏場の暑さはワインにとって厳しい季節。ロングフレッシュは、冷却能力が特に優れたコンプレッサー式なので、ワインの温度変化を最小限にとどめることが可能です。直冷式とは違い、ファンを使ってアクティブに庫内冷気を循環させるので、扉の開閉による温度上昇にもすばやく対応し、短時間で元に戻します。

※コンプレッサーは振動を生じますが、防振処理を施してありますのでワインに振動は伝わりません。

手間いらずで高湿度を維持

カーヴの湿度は、およそ70%以上。ワインセラーの庫内を同じような高湿度に保つためには、通常定期的な水分補給が必要です。ロングフレッシュは、絶えず外気の水分を取り込んでいるので、水分補給の手間がかからず、常に安定した高湿度を維持できます。(加湿循環方式)



呼吸するワインセラー

ロングフレッシュは常に庫内の空気を入れ替えているので、カーヴのような広いスペースで保存されているワインと同じ居心地を創出しています(空気交換システム)。ロングフレッシュはこの独自の機能から「呼吸するワインセラー」と称されています。

◆加湿循環方式

上下2ヶ所の通気孔で熟成に不可欠な新しい空気を吸入し、庫内空気を排出させる「空気交換システム」で庫内は常にフレッシュ。また、冷却ユニットの結露で加湿された冷気をおだやかに循環させる「加湿循環方式」で安定した高湿度を維持します。

◆庫内湿度/平均70%～

※機能面を損なう心配がありますので、無理な収納はおやめください。